

DZĪVOJAMAI MĀJAI SERGEJA EIZENŠTEINA IELĀ 31, RĪGĀ, FUNKCIONĀLI NEPIECIEŠAMĀ ZEMES GABALA PLĀNS

APZĪMĒJUMI:

01001220182 Uzmērītas zemes vienības robežas, kadastra apzīmējums

— Ielas sarkanā līnija

0100222005010 Ēkas kadastra apzīmējums

31 9 stāvu dzīvojamā māja Sergeja Eizenšteina ielā 31, Rīgā (kadastra apzīmējums 01001222005010), ir reģistrēta nekustamā īpašuma ar kadastra numuru 01006220004 sastāvā, kas ir ierakstīts Rīgas pilsētas zemesgrāmatas nodaļījumā Nr.12620.
Dzīvojamā mājā ir 35 dzīvokļu īpašumi.

Iela

Piebraucamais ceļš, asfaltēts laukums

Teritorija, kas var kalpot par pamatu ceļa servitūta tiesību nodibināšanai. Ceļa vieta var tikt mainīta vai precizēta normatīvajos aktos noteiktajā kārtībā.

Dzīvojamai mājai Sergeja Eizenšteina ielā 31, Rīgā, funkcionāli nepieciešamā zemes gabala robežas. Platība ~ 2325 kv.m. Apbūves intensitāte 117% (atļautais maksimums - 220%), Brīvā teritorija 57% (atļautais minimums - 25%).

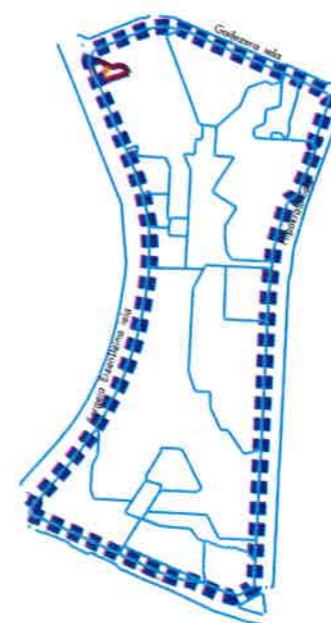
Funkcionāli nepieciešamo zemes gabalu veido:

Zemes vienības ar kadastra apzīmējumu 01001220182 daļa, ~ 2325 kv.m platībā, par kuras izmantošanas nosacījumiem dzīvojamās mājas Sergeja Eizenšteina ielā 31, Rīgā, privatizēto objektu īpašniekiem ir jāvienojas ar zemes vienības īpašnieku. Zemes vienība ir reģistrēta nekustamā īpašuma ar kadastra numuru 01001222005 sastāvā, kas ir ierakstīts Rīgas pilsētas zemesgrāmatas nodaļījumā Nr.1876.

PIEZĪMES:

- Atbilstoši Rīgas teritorijas plānojuma 2006.-2018. gadam grafiskai daļai un teritorijas izmantošanas un apbūves noteikumiem, funkcionāli nepieciešamais zemes gabals atrodas - Dzīvojamās apbūves teritorijā (Dz):
 - Maksimālais stāvu skaits - 12 stāvi;
 - Zemes gabala maksimālā apbūves intensitāte - 290%;
 - Zemes gabala minimālā brīvā teritorija - 21%.
- Funkcionāli nepieciešamā zemes gabala robežas, platība, apgrūtinājumi un to platības tiks precizētas veicot instrumentālo uzmērīšanu dabā.

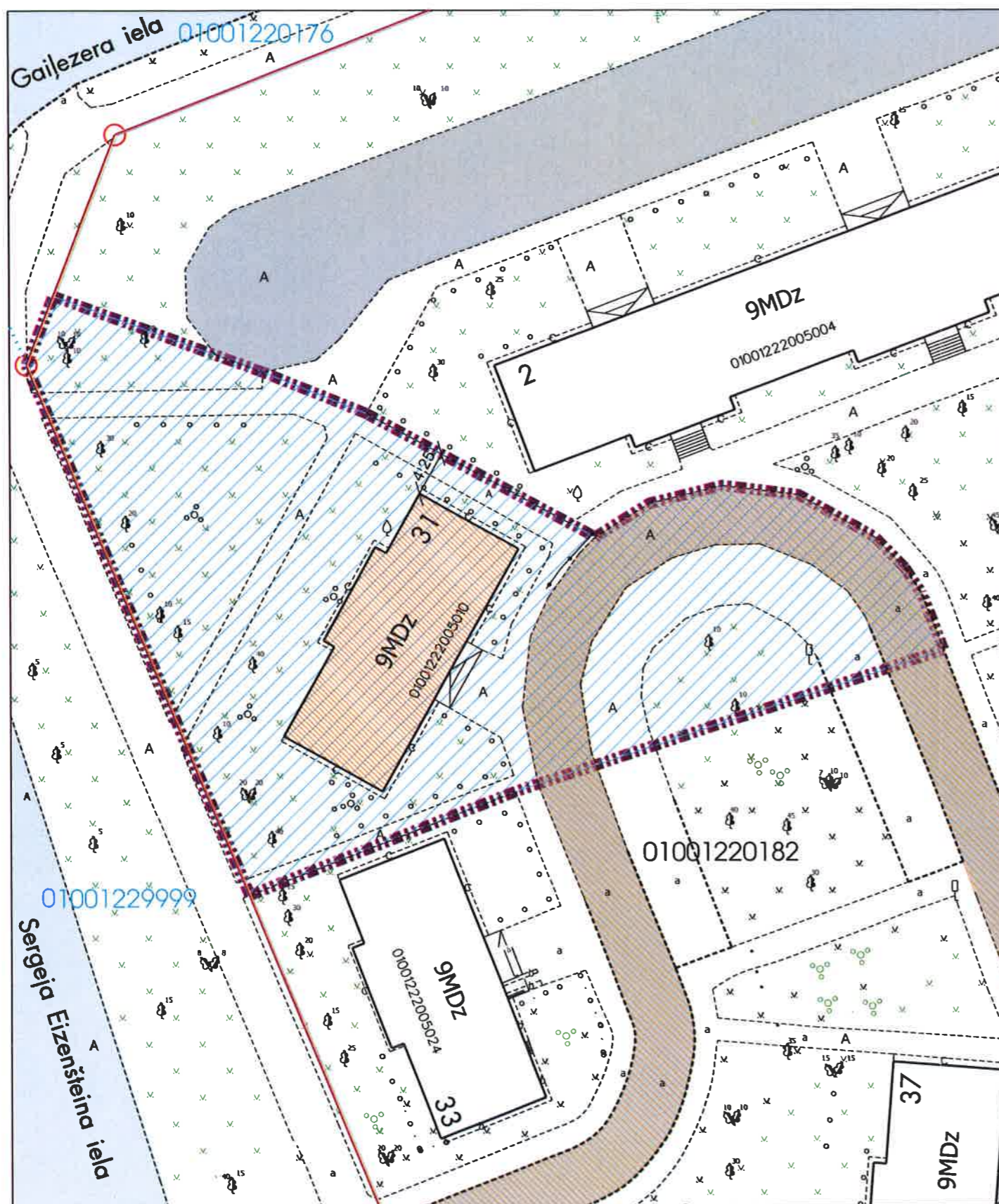
Atrašanās vieta kvartālā:



Komisijas priekšsēdētāja *L. Freimane* R. Freimane

Mērogs

1:500



Datu sagatavošanā izmantoti:

- Nekustamā īpašuma valsts kadastra informācijas sistēmas dati (autors: ©Valsts zemes dienests 2011-2020)
- Pašvaldības augstas detalizācijas topogrāfiskās informācijas datubāzes dati mērogā 1:500 (autors ©Rīgas pilsētas pašvaldība)
- Topogrāfiskie plāni mērogā 1:2000 (autors ©Latvijas Ģeotelpiskās informācijas aģentūra, 2000-2015)
- Rīgas pilsētas ielu sarkanās līnijas (autors ©Rīgas pilsētas pašvaldība 2020)
- Rīgas pilsētas ielas un adreses (autors ©Rīgas pilsētas pašvaldība 2004-2020)
- Rīgas teritorijas plānojums 2006.-2018.gadam (autors ©Rīgas pilsētas pašvaldība)

Latvijas koordinātu sistēma LKS-92 TM